



## 株式会社ジェイダブルシステム

### LED ネオンライト M1 シリーズ RGB

#### 製品仕様書

社名:		社名:	
製品:	LED ネオンライト M1シリーズ RGB 50RGB60M1BZxxx ※型名"x"は選択記号箇所	製品:	
日付:	2021/12/15		
作成:		承認:	
備考:			
受領:			

〒110-0005

東京都台東区上野 1-11-9 イマスサニービル 3F

TEL: 03-5846-5146 FAX: 03-5846-5147

#### 改版履歴

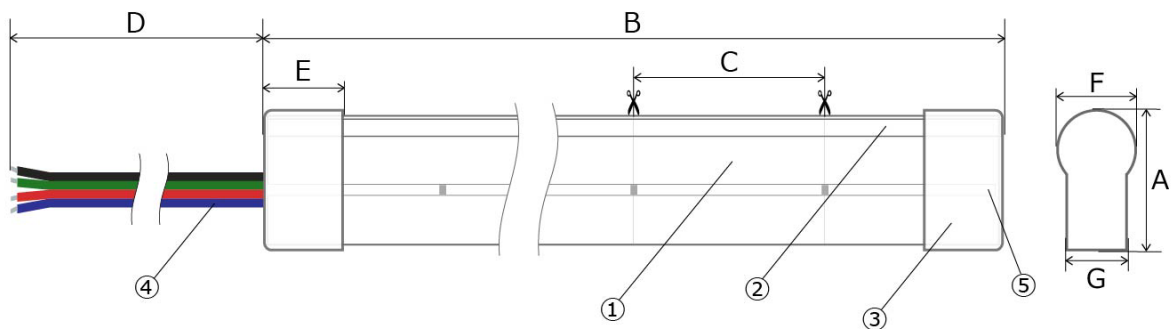
版	日付	更新内容
0002-01	2021/12/15	初版
0002-02	2022/02/24	入出力配線仕様の変更
0002-03	2024/05/28	型番の説明箇所を変更

## M1 シリーズ RGB



### 1. 製品本体 外観・寸法

標準入出力線 “入力側:線出し 出力側:キャップで封止”



電圧	型名※1	A	B	C	D	E	F	G
12V	50RGB60M1BZxxx	25	5000	50	200±10	17	15	12.5

No	説明
①	ネオン本体シリコン(乳白色)
②	照光部 (乳半色)
③	エンドキャップ(乳半色)
④	入力側配線 ※黒:+、緑:-、赤:-、青:-
⑤	出力側配線

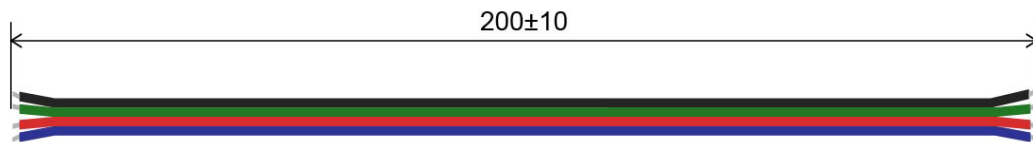
A:高さ, B:最大長, C:カット単位, D:末端線, E:エンドキャップ, F:幅 ※単位 mm  
※1:型名"x"は LED 色等の記号選択箇所

入力側配線、出力側配線

配線は線出し、キャップで封止より選択組合せが可能。

部材	説明
線出し	線材 20AWG , 黒緑赤青

線出し



## 2. 型名構成

構成例

50RGB60M1BZ100  
 ① ② ③ ④ ⑤⑥ ⑦

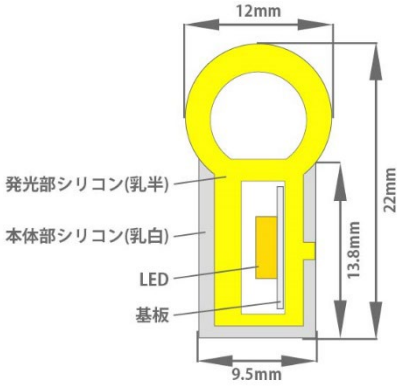
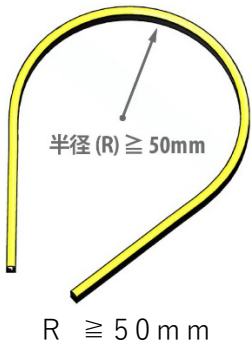
項目	値
① LED の種類	5050
② LED カラー	RGB
③ LED 数/m	60leds/m
④ シリーズ記号	M1 シリーズ
⑤ 入力線	B:線出し
⑥ 出力線(送り線)	Z:キャップで封止, B:線出し
⑦ ブロック数(長さ)	001-100(1 ブロック=5cm)

型番構成例

50RGB60M1BZ070:

5050 60leds/ネオン M1 シリーズ/RGB/入力線出し/出力キャップで封止  
/350cm

### 3. 機構特性

内部構造	
折り曲げ角度	

### 4. 電気特性

定格電圧	定格電流	消費電力
12V	1.2 A/m	14.4 W/m

### 5. 照光特性

照射角度

角度	
----	--

発光パラメーター

発光色	明るさ(カンデラ)	波長/ケルビン	演色指数
白(RGB 混合)	2500~2800mcd	-	-

赤	-	622.5～627.5nm	-
緑	-	520～525nm	-
青	-	465～470nm	-

## 6. 環境特性

動作湿度	-25℃～+50℃（結露なきこと）
保管温度	-40℃～+70℃（結露なきこと）

## 7. アクセサリ

詳しくはホームページよりご参照下さい。

## 8. 使用物質制限

ROHS 指令準拠（6 物質）

## 9. 仕様変更

材料は供給先の事情や品質向上の為、仕様に影響を及ぼさない範囲で変更する場合あり。

## 10. 注意事項

LED ネオンライト 注意事項参照

## 11. 保証事項

当社規定 LED テープ保証事項参照