



株式会社ジェイダブルシステム

LED ラインテープロング F288シリーズ 2色

製品仕様書

社名:			
製品:	LED ラインテープロング F288シリーズ 2色 F1WE288VNBZxxx, F1WE288V7BZxxx ※型名"x"は選択記号箇所		
日付:	2025/02/10		
作成:		承認:	
備考:			
受領:			

〒110-0005

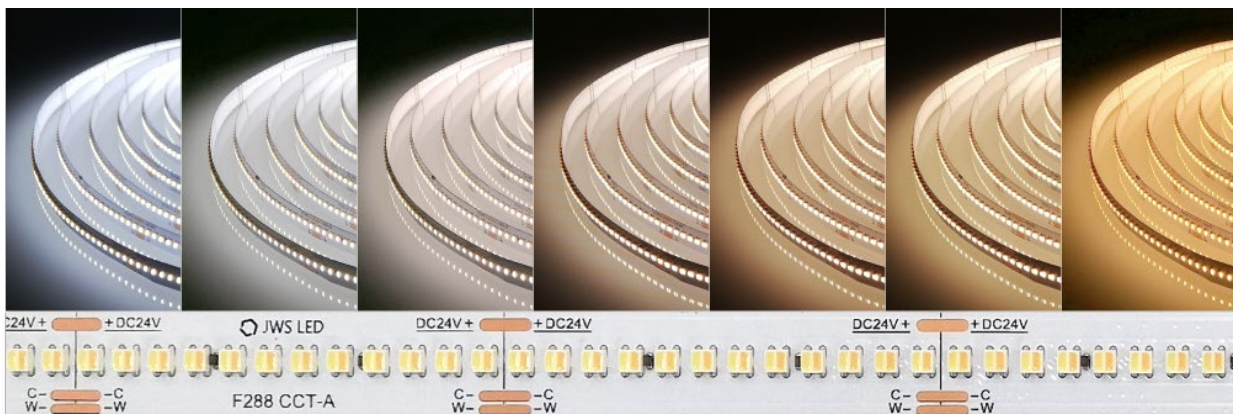
東京都台東区上野 1-11-9 イマスサニービル 3F

TEL: 03-5846-5146 FAX: 03-5846-5147

改版履歴

版	日付	更新内容
0002-01	2025/02/10	初版

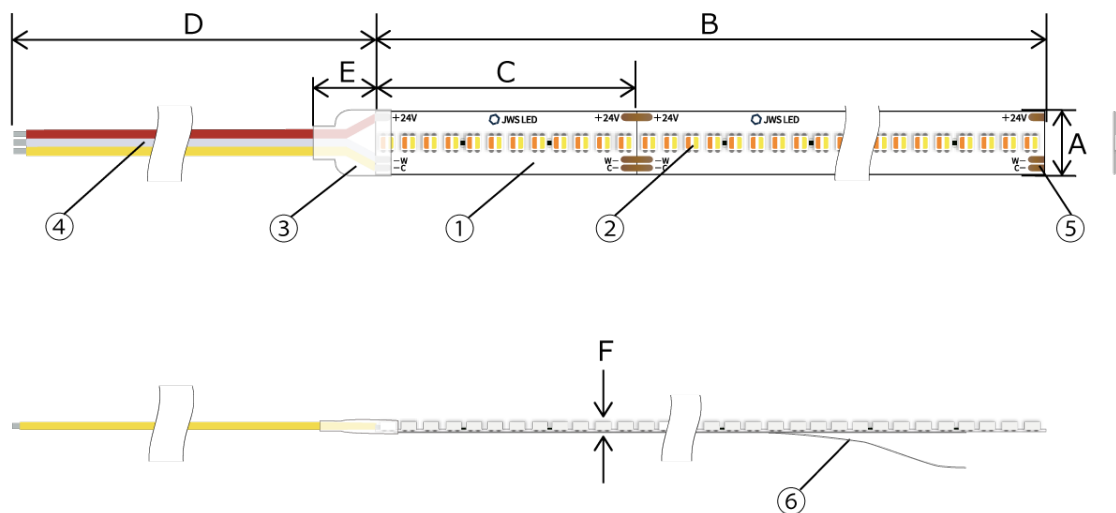
F288 シリーズ 2色



1. 製品本体 外観・寸法

標準入出力線 “入力側:線出し 出力側:無” ※下記図

非防水 (IP20 相当)

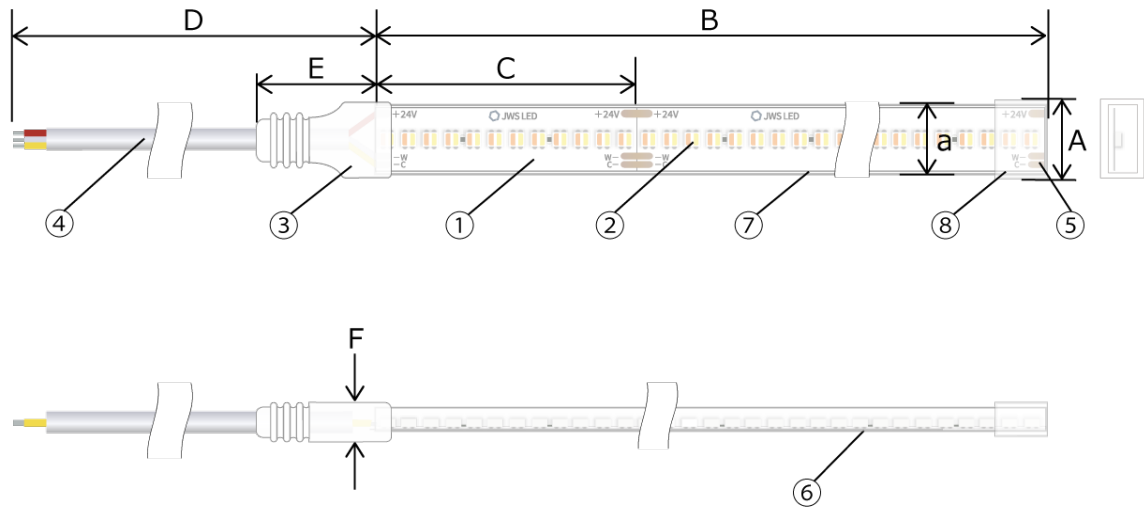


電圧	基板幅	型名※1	A	B	C	D	E※2	F
24V	10mm	F1WE288VNBZxxx	10	10000	41.66	150 ± 10	8 ± 3	1.7

No	説明
①	フレキシブル基板
②	照光部 (LED パッケージ)
③	熱収縮チューブ 透明
④	入力側配線 ※赤:+, 白:- (白), 黄:- (電球色)
⑤	出力側配線

⑥ 両面テープ※裏面

高耐防水 透明 (IP67 相当)



電圧	基板幅	型名※1	A	a	B	C	D	E※2	F
24V	10mm	F1WE288V7BZxxx	16	12	10000	41.66	550 ± 55	35	9

No	説明
①	フレキシブル基板
②	照光部 (蛍光体ジェル+LEDチップ)
③	エンドキャップ
④	入力側配線 (防水線) ※赤:+、白:- (白)、黄:- (電球色)
⑤	出力側配線
⑥	両面テープ無
⑦	シリコンチューブ
⑧	エンドキャップ

A:幅, B:最大長, C:カット単位, D:末端線, E:配線余白, F:高さ※単位 mm

※1:型名は長さブロック数の選択箇所

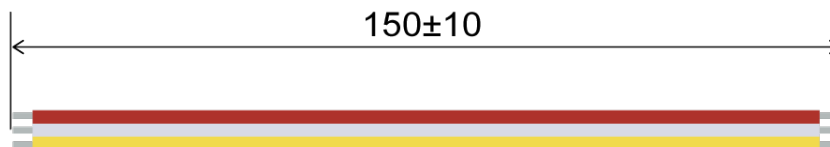
※2:筐体取付けの際、テープ本体にプラスする配線余白長

入力側配線、出力側配線

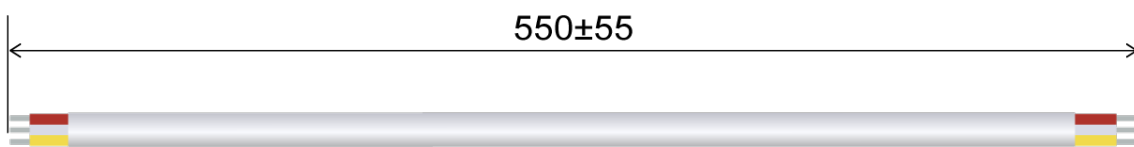
配線は線出しより選択組合せが可能。

部材	説明
線材	20AWG, 赤、白、黄
線出し(防水線)	AWM/2464/VW-1/22AWG/300V/80°C、白色

線出し



線出し（防水線）



2. 型名構成

構成例

F1WE288VNBZ240
 ① ② ③ ④ ⑤ ⑥ ⑦ ⑧

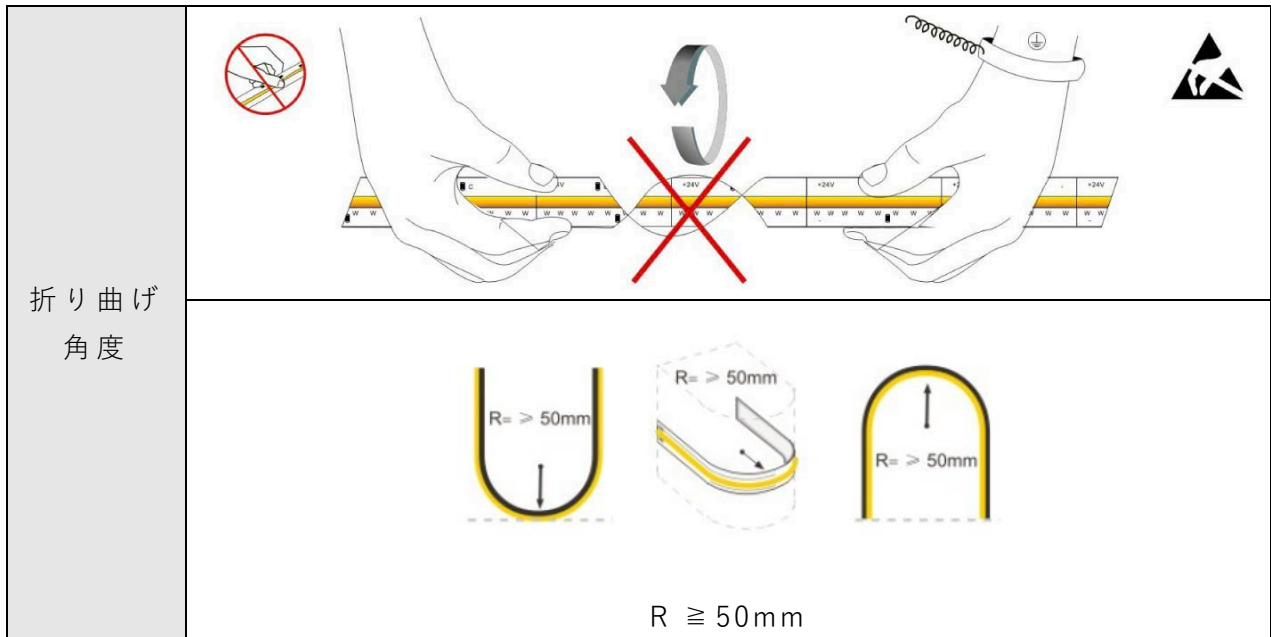
項目	値
① テープ基板幅	1:10mm
② LED カラー	WE:白(6500K)&電球(2700K)
③ LED 数/m	288leds/m
④ 入力電圧	V:24V
⑤ 保護種類	N:非防水, 7:高耐防水
⑥ 入力線	B:線出し
⑦ 出力線(送り線)	Z:配線無し(防水タイプの場合はキャップで封止), B:線出し
⑧ ブロック数(長さ)	001-240(1ブロック=4.2cm)

型番構成例

F1WE288VNBZ070:

ラインテープロング F288 シリーズ/10mm 幅/2色/24V/非防水/入力線出し/出力配線なし/291.7cm

3. 機構特性

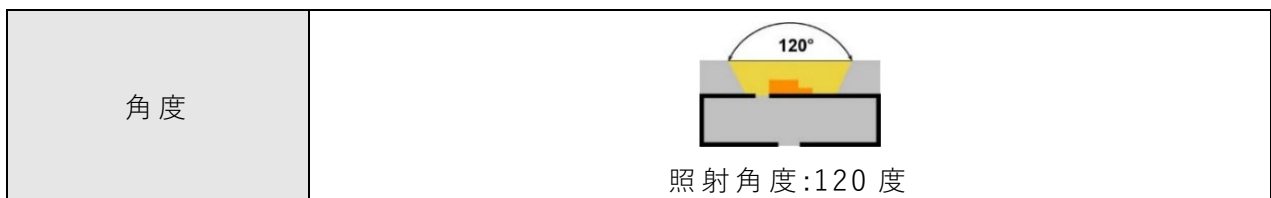


4. 電気特性

定格電圧	テープ幅	定格電流	消費電力
24V	10mm	約 0.36A/m(単色点灯時) 約 0.72A/m(全点灯時)	約 8.64W /m(単色点灯時) 約 17.28W/m(全点灯時)

5. 照光特性

照射角度



発光パラメーター

基板幅	発光色	ルーメン値	波長	演色指数
10mm	白色(6500K)	750lm/m	-	Ra90
	電球色(2700K)	750lm/m	-	Ra90
	全点灯	1400lm/m	-	Ra90



6. 環境特性

動作湿度	-25℃～+40℃（結露なきこと）
保管温度	-40℃～+60℃（結露なきこと）

7. 使用物質制限

ROHS2 指令準拠（10 物質）

8. 仕様変更

材料は供給先の事情や品質向上の為、仕様に影響を及ぼさない範囲で変更する場合があります。

9. 注意事項

LED テープ注意事項参照

10. 保証事項

当社規定 LED テープ保証事項参照