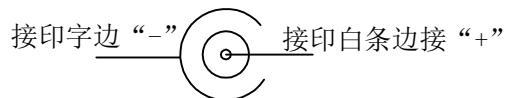
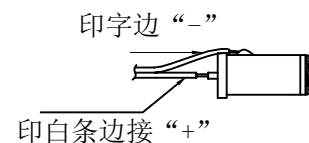


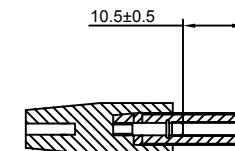
模具号: QH-D-003



接线图:

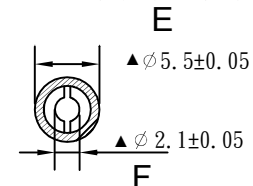


PLUG芯线接法



模具号: QH-D-002

DC头内部结构尺寸



注: 环保材料

- 1、线材: 2468, 20# L=2.0M *0.16*26支或等同规格镀锡铜
- 2、外被颜色: 白色白印黑字,
- 3、外皮胶料: PVC胶料;铜线: 黄铜Cu98.9Fe1.1.;锡: Sn99.3Cu0.7
DC头: PBT(胶圈)+黄铜管+镍(电镀层), 扎带: 有芯黑色扎带
- 4、相关性能依承认书标示为准
- 5、耐温80℃ 耐压300V
- 6、DC头规格;5.5*2.1*22.5音叉叉沟公头, DC头外包胶使用60P白色PVC.
- 7、DC头规格;8.0*2.1*17.5DC母头, DC母头外包胶使用60P白色PVC.

- 1、DC线符合ROHS环保要求, REACH欧盟法规要求
- 2、DC线认证号
: E189674/E320244/E214500/E350945

制图: 李德全

名称: DC公母连接线

未注公差 ±0.3

校对:

制图日期: 2021. 7. 9

单位: mm



01

新发行

2021. 7. 9

审核:

料号: 2086-2107-1

版本号

A版本

版次

变更内容描述

日期

核准: